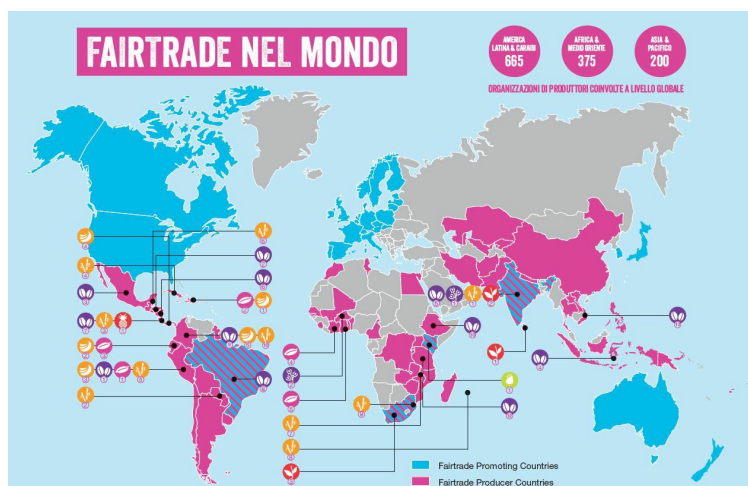


Approfondimenti Attualità Aziende **I prodotti Fairtrade crescono, generando una spesa di 145 milioni di euro**

By Carmela Ignaccolo - Giu 10, 2019



Con una spesa di **145 milioni di euro**, crescono nel 2018 prodotti del commercio equo certificati FAIRTRADE acquistati dagli italiani. Secondo i dati emersi durante l'incontro promosso nell'ambito del **Festival dello Sviluppo Sostenibile** (manifestazione ideata dall'Alleanza Italiana per lo Sviluppo Sostenibile – ASviS) dal titolo **"Filieri sempre più sostenibili"** il Marchio internazionale di Certificazione, con 2000 prodotti distribuiti in 13.000 punti vendita su tutto il territorio nazionale, crea un impatto importante che permette di assicurare agli agricoltori dei Paesi in via di sviluppo migliori condizioni commerciali e di lavoro.



Dati importanti che hanno comportato due milioni di euro di ritorno per le comunità di America Latina, Africa e Asia, così distribuiti: circa 732.000 euro per le banane, 720.800 euro per il cacao, 318.700 euro per il caffè e 212.500 euro per lo zucchero. Gli italiani che hanno acquistato prodotti Fairtrade hanno sostenuto la crescita e lo sviluppo delle comunità per una cifra superiore ai 2 milioni di euro, una cifra che testimonia la crescente diffusione del marchio e il suo apprezzamento da parte dei consumatori.

Cerca


BrandContent

Sfogliate gli ultimi numeri



N° 26 dicembre-gennaio

Videospace

 Responsabili d'acquisto: come intercettarli. A tu per tu con Mario Gasbarrino
Mag 21, 2019

Fotogallery

 TDE Apartment, il negozio-appartamento
Giu 11, 2019

I prodotti venduti

Le **banane** si confermano il prodotto principale per quanto riguarda i volumi: da sole fanno più del 50% del complessivo dei prodotti e lo scorso anno si sono raggiunte quasi le 15.700 tonnellate con un aumento del 15% sul 2017. «Allargando lo sguardo e prendendo come riferimento il quinquennio 2014-2018 – spiega il direttore commerciale di Fairtrade Italia **Thomas Zulian** – la percentuale di crescita supera il 53% con una accelerazione negli ultimi tre esercizi caratterizzati da aumenti a due cifre (2016 +15%, 2017 +11%, 2018 +15%)».

Seguono il **cacao** con 4.353 tonnellate di fave di cacao (+101%), lo **zucchero** (sia granulare sia utilizzato per i prodotti composti) con 3.623 tonnellate (+7%) e il **caffè** con 852 tonnellate di caffè verde (+5%). Anche Fairtrade Italia, dunque, seguendo i trend indicati a livello internazionale, punta ad un significativo incremento dei prodotti core che hanno il maggiore impatto per i produttori. «La scelta di alcuni partner di convertire intere linee di cioccolato a Fairtrade ha influito in modo determinante su questo sviluppo consistente – conclude Zulian – ma anche l'introduzione del modello commerciale d'ingrediente (**Fairtrade Sourced Ingredient**) ha creato grandi opportunità di mercato che preannunciano prospettive interessanti anche per il futuro».

TAGS AZIENDE CONSUMATORI CONSUMI DISTRIBUZIONE FAIRTRADE MERCATO

Like 0



Carmela Ignaccolo



[Home](#)

[La redazione](#)

[Chi siamo](#)

[Le nostre
riviste](#)

[Privacy](#)

[Cookie policy](#)



Instore è un network di Fiera Milano Media.
Fiera Milano Media SpA Piazzale Carlo Magno 1 20149 Milano
Sede operativa e amministrativa S.S. del Sempione 28 20017 Rho (Milano)
Registro Imprese, C.F. e P.I. 08067990153 CCIAA 1201667 Socio unico Fiera Milano SpA. [Contatti](#)
[Privacy](#)
Copyright 2018 - Tutti i diritti riservati

Società del gruppo

